



霍曼产品简介

车库门

电控系统

平开门

玻璃隔断

工业门

装卸货设备

HÖRMANN

上翻式车库门

1300万樘的销量鉴证品质



上翻式车库门技术成熟、品质优良，集功能性、安全性于一身。坚固耐用的钢质门板，配上条纹、方格等多种造型，让您的车库门拥有实木门一样雅致外观。缤纷的色彩和多样的面饰也给您带来良好的视觉体验。

设计独特的凸轮锁，让安全升级

分节提升车库门

垂直开启的高品质车库门



分节提升车库门垂直向上开启，较大程度地节省车库内部的使用空间，并在车库前方预留出更多的空间供停车使用。分节提升车库门以它独特的设计成为现代建筑的理想选择。为了满足您对设计和舒适性的要求，我们为您提供多样化的选择：单层或双层钢质保温门板，不同面饰和颜色，以及实木门板款式。还可以通过选配无门槛门中门、风格相同的边门等进一步满足您的多样需求。

保温框让保温性能升级

侧滑式车库门

可提供手动和电动多种开门方式



侧滑式车库门设计独特，适用于各种建筑结构，甚至包括斜屋顶等特殊安装场合。可以保证完好的净通过高度。42 mm 的双层钢质门板，内部填充 PU 发泡材料，确保大门良好的隔音性和保温性。为了方便人员通行，还可以根据您的通行需要，设置第二开启宽度。开门关门功能可以通过遥控器或带有无线模块的把手轻松实现。

可通过把手方便地设置第二开启宽度

卷帘式车库门

来自德国的电动卷帘式车库门



电动卷帘式车库门是节省空间的优选方案，在设计上充分考虑了车库顶部空间的利用。

- 卷帘式车库门 RollMatic，可以使您更充分的利用车库天花板及其下方的空间，比如用于安装灯具或设置额外的存储空间。
- 卷帘式车库门 RollMatic OD，特殊的帘板轨道设计，只需要很小的顶部空间即可完成安装，非常适合安装空间紧凑的场合。
- 两种门型皆配有内置平衡系统，保护电机及机械结构，延长使用寿命。

创新的拉簧平衡系统

车库门与庭院门电机

兼容性良好的欧洲电控领军品牌



集便利与安全于一身的车库门电机

霍曼车库门电机采用多项专利技术，贴心守护您的车库安全，如切换自如的自动防撞锁闭系统，安全可靠的通行保护系统等。给您和家人的日常使用和通行带来更多便利和安全。

此外霍曼还提供两款功能强大的庭院门电机，适用各种平开式和滑轨式庭院门。更为贴心的是，庭院门电机与车库门电控系统出自霍曼一家之手，您只需使用一个遥控器，就可以分别开启庭院门和车库门，让您的回家之路畅行无阻。

巧妙集成在链条轨道中的自动锁闭系统

BiSecur 遥控系统

创造舒适安全的智能家居



BiSecur 遥控系统以它安全可靠、方便舒适的操控性以及荣膺设计大奖的华丽外观给人们留下了深刻的印象。您只需坐在家中轻轻按一下按钮，就可以通过状态查询功能方便的查看楼下的车库门是否关好。基于 BiSecur 加密协议的编码技术，确保您的专属频段不被复制。已通过德国 Bochum 大学安全专家的检验和认证。

新:

**BiSecur 智能网关与 app -
来自欧洲领军品牌的智能家居解决方案**

围栏门

自承重设计，高安全标准



霍曼围栏门设计独特，适用于各种场合，是商业及私人系统用门的理想选择。提供多款预装出厂，方便安装的标准产品。此外，由于整门采用模块化设计，还可以方便地按照客户的要求量身定制。

模块化设计可以自动对材料的使用进行优化，较大程度降低材料浪费，给您更多的价格实惠。具体项目的特定要求也可以根据您的需要进行加工。由玻璃或其他新材料制成的围栏，通过自承重结构悬浮并平衡在地面以上，地面无需轨道，方便车辆进出，让您的围栏门别具一格。

自承重结构，无轨设计

安防路障系统

私人和公共场所的安全保障



自动升降防撞柱根据其结构原理、尺寸和安全等级的不同分为多种型号，已通过 PAS 68, DOS 和 ASTM 权威认证。多年的研发和持续的改进不仅让我们的产品系列愈加广泛，而且产品品质优良，值得信赖。

我们的另一大的优势是：产品的应用领域非常广，从日常的住宅安全到高等级反恐安全，只要是您需要的，我们都能为您提供。品类繁多的产品和配件，让我们有能力为您的通行管理、公共安全、以及个性化设计需求提供满意的方案。

从住宅安全到反恐安全，应用领域广泛

入户门

惬意生活和居室安全的保障



一直以来，霍曼钢质入户门都以其简约优雅的设计、严谨的工艺、以及高标准的防盗、隔音、保温性能著称。除此之外，霍曼也在其外观面饰的设计上下足功夫，推出多款风格各异的面饰系列，更好的满足不同客户的个性需求，具有优良的性价比。

门型众多，包括 HTS 防盗门、SD 防盗门、
防火防盗门和公寓户门

黑森林 Schwarzwald 木质装饰系列

黑森林系列入户门，古朴的木纹与岁月交织，为您提供长久的时光陪伴。源自德国的严谨品质与温润木材的理想结合，衍生出多样纹理，超乎想象的细节处理，在安全保障之外，更多一份长久陪伴。



楚格 Zugspitze 金属装饰系列

楚格系列入户门，造型多样，线条流畅，作为颇具现代感的艺术作品，满足您多彩生活需求。霍曼不仅为安全保障做出不懈努力，在对门的艺术研究上，也有独到见解，选用多种形状和颜色的优良原料，造型多样，线条流畅，颇具现代感。简约与雅致，满足您的喜好，霍曼为您提供个性化定制方案，灵活多变，生活多姿。



博登 Bodensee 工艺装饰系列

博登系列入户门，呈现德国品质与技艺的绝妙融合。可提供彩色喷涂面饰、仿木纹面饰以及丝印面饰。



面饰丰富，风格多样，
提供黑森林、楚格、博登多个系列

钢质室内门

广泛适用于家居及公共建筑领域



钢质室内门是时尚品味生活的新选择。精工品质，坚固耐用，具有良好的保温和隔音性能，还提供丰富的颜色、面饰以及各种功能配件。无论对住宅还是公共建筑，霍曼钢质门都是您理想的选择。

多种颜色面饰任您选择

霍曼智能电锁

体验家居新感觉



霍曼智能电锁集指纹、刷卡、密码、机械四种开启方式于一身，体积小，功能强大。采用瑞典先进的活体指纹检测技术，识别准确，拒绝伪造指纹。霍曼加密门禁卡片，拒绝复制，安全可靠。虚位密码功能，杜绝窥视，贴心守护。源自意大利的防盗锁芯，内置防钻钢条，外配防钻保护，防止暴力开启。霍曼智能电锁整体平滑设计，优雅美观。更可设置双重认证模式，指纹、刷卡、密码任意两种方式组合，安全加倍，保护您的爱家。

智能、便捷、安全

电子开门机

开启无忧便捷生活



霍曼 PortaMatic 电子开门机可以用在钢质的室内门上，只需轻轻按下手中的遥控器或墙上的按钮开关，即可轻松实现自动开门关门。

- 不管你是出于行动不便的原因，还是单纯为了提高生活品质，这种开门机都会让你的生活便捷舒适。
- PortaMatic 电子开门机用于家居环境时，会给您带来更多便利；用于公共场合时，可避免触碰把手开门，减少细菌交叉感染的几率。
- 开门轻柔静音，关门遇阻则停，保护人员通行安全，方便可靠。

PortaMatic 电子开门机

不但免去开门之劳，更能减少公共场合的细菌传播

防虫纱窗纱门

带给您可靠的防蚊虫保护



霍曼防虫纱窗纱门系列产品包括卷帘式纱窗，固定式纱窗，平开式纱门和推拉式纱门。所有产品均配有高品质尼龙纱网，网线交叉部位粘结固定，不易变形受损，有效保护您防止蚊虫侵扰。外框采用优良铝型材制成。

优势：

- 按照客户要求定制，适用于各种门窗
- 设计优雅，经久耐用
- 操作简便

设计精巧，色彩丰富

防火门

完备安全的防火体系



霍曼不仅提供符合中国防火标准的全系列防火门产品，还提供符合英标、欧标、新加坡、澳大利亚、马来西亚、越南等多国防火标准的各类防火门。所有产品都严格按照各国相关标准进行设计和生产。在不久的将来，霍曼还将推出符合更多防火标准的门类产品满足亚太市场的需求。

拥有霍曼防火门，就是拥有了生命安全保障之门。

产品规格多样
可提供符合多国防火标准的防火产品

多用途门

适用多种场合的解决方案



霍曼钢质多用途门坚固耐用，具有良好的保温和隔音性能，广泛应用于建筑物的各个区域。可根据不同的使用要求选择多种视窗、百页、五金等配件，满足灵活多样的功能需求。

坚固的结构，更好的保温性

自由门和防撞自由门

双向开启 通行更顺畅



霍曼钢质自由门适用于双向频繁开启的通道。门扇表面可选配不锈钢护板，既作为门扇装饰，又可以起到保护作用。形式多样的视窗便于观察。

钢质防撞自由门不仅满足双向通行要求，而且在门扇和填充芯方面做了特殊的防撞设计：门扇配以强韧的弧形防撞板，内芯为抗冲击填充板，轻松应对各类推车的开门撞击，帮您实现便捷的物流方式。标配 DURATEC 防划有机玻璃的 A 型复合视窗有助于实现更好的采光效果。

门扇四边密封设计，密封保温性能更好

钢质推拉门

节省空间 运行轻柔



霍曼钢质推拉门是无障碍通行的理想选择，可提供手动、电动多种款式。此外还可以根据客户需要提供具有特殊功能的门型，如气密功能、防辐射功能等。门扇轻盈坚固，开启方便，即使是年迈的老人、年幼的孩子、甚至及行动不便人群，也能轻松安全的通行。该门型不仅可以作为医疗、康复领域的理想用门，更是公共建筑领域用门的理想选择。无需门扇回转半径，节约了室内空间。高品质的五金配件及闭门缓冲装置及电控系统，使门体启闭更轻柔。

通过权威认证的电动气密推拉门

钢质玻璃隔断

创造明朗舒适的空间感



霍曼玻璃隔断配钢质室内门，无需改变建筑结构，安装方便，是分割开放空间的理想解决方案。精巧的设计，上乘的选材，霍曼不遗余力地为您打造明亮通透的工作环境。多种款式的贴膜及专配在玻璃隔断上的活动百叶，可以在满足室内采光的同时实现相对私密的空间。

室内空间隔断系统，可配多种门型

钢质型材门和隔断系统

集坚固、美观和安全为一体



霍曼钢质型材门及隔断系统以优良钢质型材为框架，配以大尺寸玻璃视窗。明亮的玻璃和纤细的型材确保光线无损失，让您在室内尽情享受阳光和美景，为您呈现绝美通透的视觉体验。不仅可以分隔空间，其具有防火隔热的功能，还可以广泛的应用于防火分隔区域。

钢质型材产品外观简洁，结构灵活。产品种类包含单开门、双开门、玻璃隔断及其各种组合。洞口过高时，还可以选择上亮来满足使用条件。霍曼可根据不同的位置区域为您提供理想的使用方案，美观和实用性兼顾，为您的设计和使用提供较大的灵活度。

国标甲级隔热防火型材门

工业分节提升门

钢质门板或铝框视窗，厚度 42 mm



霍曼工业分节提升门以及源自一家之手的电控系统，配以灵活多变的组合方式和丰富多样的配件，适用于各种类型的建筑结构。门扇形式可以选择坚固的双层保温门板，也可以选择带部分视窗，甚至全视窗的门扇形式。最新推出较大尺寸分节门 SPU 40 XL，可满足最宽 11400 mm 的洞口需求。



DURATEC 防划有机玻璃

保温型工业分节提升门

门板厚度 67 mm，采用热隔断设计

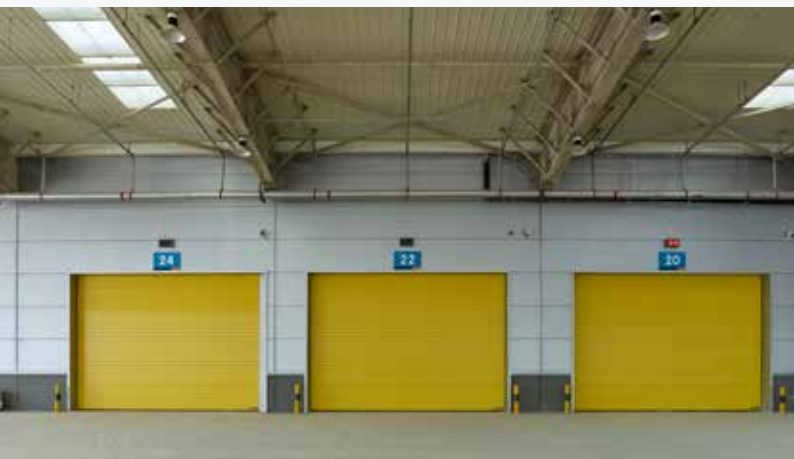


1

SPU 42

2

SPU 67 Thermo



保温型工业分节提升门 SPU 67 Thermo 门板采用热隔断设计，厚度 67 mm，具有优异的保温性能。能够较大程度的减少大门区域的热量损失，是食品与冷链物流行业及各种商业用门的理想选择。此外，双层钢质门板中间的热隔断设计还可降低门板内侧冷凝水的形成。

卷帘门与卷帘格栅

坚固耐用、适合日常频繁使用



霍曼卷帘门和卷帘格栅技术精湛，结构简单，可以提供电动、手动多种款式，在各个领域都有广泛应用，例如：工业、商业、物流领域，以及公共车库、临街商铺等各种建筑物。

采用创新拉簧平衡系统的 CS 卷帘门

快速卷帘门

快速保温、节省空间



霍曼全新推出的 SR 9000 快速卷帘门颠覆了传统的卷帘门概念，它采用大功率轴驱电机，无需拉簧平衡系统即可实现快速的开启和关闭，尤其适用于开启频繁的场所。较高的配置和性能使其成为了替换传统卷帘门的理想选择。

快速安全的全新卷帘门

快速门

适用于各种工业场合

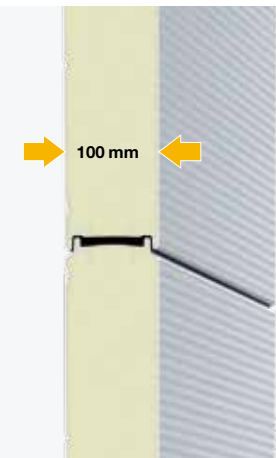


霍曼快速门专为频繁物流通道设计，分为内用门和外用门，有助于优化物流效率，改善室内环境并节约能源开支。按照门帘材质区分，霍曼快速门包括软质门帘快速门、螺旋轨道和分节提升式钢质保温快速门等多种款式。得益于标配变频快速控制系统和安全光栅等装置，霍曼快速门的开闭既快速又安全。

设计独特，方便安装及保养

快速门

特殊场合的优化方案



霍曼冷库门 ISO speed cold 的门板厚度达 100 mm，内外门板之间采用隔热设计，门板与墙体、地面之间有特殊密封，使得 ISO Speed Cold 这款门成为温差较大区域的解决方案。无论是作为快速门用在冷库区域，还是在生产、物流环节起节能保温作用，ISO Speed Cold 都非常合适。

洁净房快速门 V 3015 Clean 专为洁净房设计，由于空气净化的需要，洁净厂房需配备空气净化循环系统，因此洁净房内外一般会存在最高至 50 Pa 的压力差。这款门的透明门帘紧紧嵌入在轨道中，使室内气体的泄漏量达到最低，室内通风系统的设计更优化。此外，不锈钢门罩、电机罩以及稳定的弹性钢质防风条也是这款门的设计亮点。

装卸货设备

高效物流的良好解决方案



高效顺畅的装卸货过程需要专门的装卸货设备来保证，从装卸平台到装卸货间、门封，乃至相应的工业门和控制系统。所有部件，无论开发还是生产，全部出自霍曼一家之手，体系完整，满足多种需求。

源自一家之手的完整体系

如果来往货车有较大的高度差，液压式的装卸平台配分节门和帘板式门封当然是理想选择。如果货车尾部带有自卸货尾板，我们还可以提供适合下空式月台的装卸平台。如果装卸较重的货物，在一定尺寸范围内，还有更大载荷的平台供您选择。



在有供暖或温控的场合，我们可以提供更好的保温方案：将保温性良好的分节提升门装在伸缩式装卸平台的前方，关门时将装卸货口完全密封，较大程度的减少非装卸期间的热量损失。



为了充分利用厂房内部空间，还可在厂房外面加装装卸货间，并将装卸平台移至货间内，完全不占用厂房内部空间。液压式装卸平台可以适用于各种高度的货车，双层保温的工业门可以很好地对厂房进行密封。



电机和控制系统

安全可靠的保证



霍曼门和电机上的主要部件全部由霍曼开发并制造，我们对产品的高度专注和关注度，能确保您的门、电机、控制系统实现理想匹配。

霍曼也可以根据您的质量、功能、可靠性和效率等的个性化需求，提供个性化的解决方案。

品质可靠的个性化方案

霍曼中国生产基地

提供原厂专业服务

霍曼集团在中国北京、天津、常熟共设立3家生产基地，为您提供贴心可靠的原厂专业服务。

霍曼（北京）门业有限公司：
中国首家德国门企，生产钢质防火门、防盗门、公寓户门、单元门、室内门、洁净门、自由门、推拉门及玻璃隔断等；

霍曼（天津）门业有限公司：
霍曼在亚太区最大的工业门生产基地，生产工业分节提升门、快速门、卷帘门、装卸货产品、车库门等；

霍曼（常熟）门业有限公司：
霍曼在亚太区自动化程度最高的生产基地，生产室内门、洁净门、多用途门、公寓门、防盗门等钢质门产品。



霍曼: 品质保障

霍曼集团是国际门类制造业中一家可以提供门及门控产品的制造商。我们所有的工厂都采用先进的生产工艺和技术生产优良的产品。

霍曼的生产、销售和服务网络遍布欧洲、亚洲和美洲。作为您强有力的合作伙伴，霍曼为不同建筑提供多种门类产品的解决方案。

车库门

电控系统

平开门

玻璃隔断

工业门

装卸货设备

www.hoermann.cn



德国霍曼

HÖRMANN